



CONVERSATIONS

Exposition collective à partir de la collection du FRAC RÉUNION

LIVRET PÉDAGOGIQUE

Ce livret pédagogique est réalisé par Cathy Cancade et l'équipe du FRAC RÉUNION dans le cadre de l'exposition CONVERSATIONS, présentée du 10 juin 2018 au 30 septembre 2018 à la Maison Bédier, FRAC RÉUNION.

Artistes de la collection

Antoni Tàpies, Jean-René Bazaine, Alexander Calder, Édouardo Chillida, Jean-Paul Riopelle, Malcom de Chazal, Wifredo Lam, Joan Miró

Artistes invités

Cristof Dènmont, Clotilde Provansal, Abel Techer

Commissariat Cathy Cancade

L'exposition **CONVERSATIONS** permet la rencontre entre des œuvres réalisées par les grands noms de l'art du XX^e siècle, sélectionnées dans la collection du FRAC, et des travaux d'artistes vivant et travaillant à La Réunion.

Du 9 juin au 30 septembre 2018, la Maison Bédier ouvre ses portes et ses salons le temps d'une conversation entre les artistes du début du 21^e siècle et les pères fondateurs de la pensée surréaliste et de l'abstraction.

BIENVENUE AU FRAC RÉUNION

Qu'est-ce qu'un F.R.A.C. ?
Sélectionne la définition juste.

Un FRAC, c'est :

- la Fédération Réunionnaise des Astronautes et des Cosmonautes
- le Fonds Régional d'art Contemporain
- la Formation Régionale Art et Culture

Le FRAC RÉUNION est installé depuis 2013 dans la Maison Bédier, dans le quartier de Stella à Piton Saint-Leu.



OÙ SOMMES-NOUS ?



A l'aide de
ciseaux,
découpe les
vignettes et
replaces les
villes sur la
carte.

**N'oublie pas
le FRAC RÉUNION !**



Saint-Paul

Sainte-Rose

Piton Saint-Leu

Saint-Pierre

Saint-Benoît

Saint-Denis

Saint-Louis

PATRIMOINE ET CULTURE



La Réunion compte de nombreux musées à visiter installés dans d'anciens grands domaines et grandes demeures.

Saurais-tu retrouver le nom de chacun de ces lieux culturels ?

Relie chaque bâtiment à l'étiquette qui lui correspond.



ARTOTHÈQUE



MUSÉE LÉON DIERX



FRAC RÉUNION



CITÉ DES ARTS



VILLA DE LA REGION

MUSÉUM D'HISTOIRE NATURELLE



QUEL CARTEL POUR QUELLE ŒUVRE ?

nom de l'œuvre **Joan Miró**
 Titre de l'œuvre **Grand Triptyque Noir, 1969** Année de création
 177cm x 138,5 cm Dimension de l'œuvre
 Matière Eau-forte originale en couleurs sur Chiffon de Mandœuvre, 32/50
 Collection FRAC RÉUNION. N° d'inventaire 1988.17 **œuvre d'acquisition**



Retrouve le nom de l'œuvre et de l'artiste en t'aidant des cartels.



.....



.....



.....



.....



.....



.....



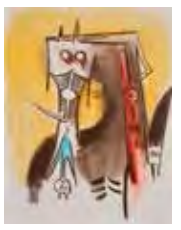
.....



.....



.....



.....



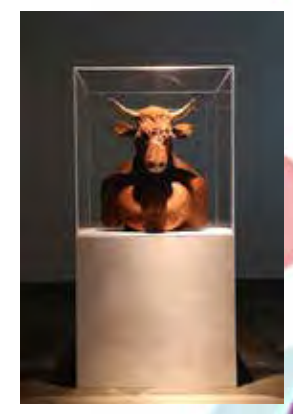
.....



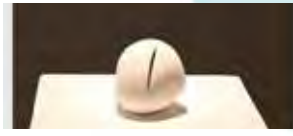
.....



.....



.....



.....



.....



.....

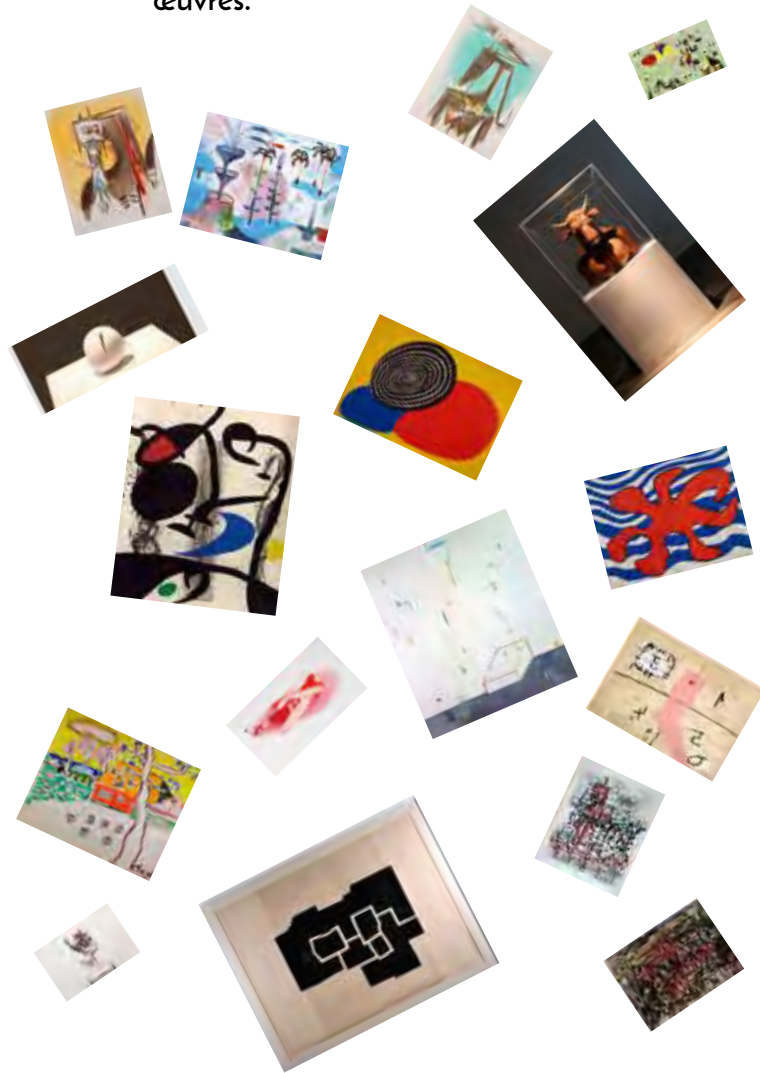
- Abel Techer
Matrices
- Cristof Dènmont
Victor la chance
- Alexander Calder
Trois œufs
- Jean-René Bazaine
Affiche avant Zurich
- Malcolm De Chazal
The tip of the sands
- Antoni Tàpies
Signes et bras
- Jean-Paul Riopelle
Un coude
- Alexander Calder
Vagues Vogues
- Éduardo Chillida
Banatu III
- Cristof Dènmont
Cocobeach club
- Abel Techer
Sans titre
- Wifredo Lam
Taureau trois graines
- Joan Miró
Grand Triptyque Noir
- Clotilde Provansal
Minotaure
- Abel Techer
Montée de tralala
- Wifredo Lam
Ils ont le cou des échassiers
- Cristof Dènmont
Station 050118

LE FRAC EN VRAC !!!



Peux-tu aider la commissaire à retrouver la place des œuvres dans l'espace d'exposition ?

Découpe et colle les différentes œuvres.



ENTRÉE

TÀPIES MIS EN PIÈCES !



Après avoir découpé les morceaux du tableau, reconstruis le puzzle de cette magnifique lithogravure d'Antoni Tàpies.

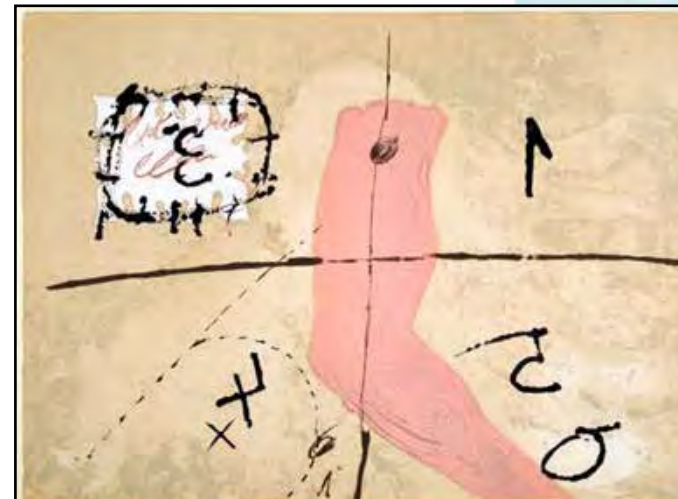


Le savais-tu ? Antoni Tàpies, marquis de Tàpies, est né le 12 décembre 1923 à Barcelone où il meurt le 6 février 2012.

C'est un peintre, sculpteur, essayiste et théoricien de l'art espagnol d'expression catalane.

Signes et bras est une lithographie réalisée en 1976, acquise par le FRAC en 1988.

source : https://fr.wikipedia.org/wiki/Antoni_T%C3%A0pies



VOUS AVEZ DIT RÉALISTE ? SURRÉALISTE ? ABSTRAIT ?

Wifredo Lam
Ils ont le cou des échassiers
Taureau trois graines

Alexander Calder
Vagues Vogues
Trois œufs

Jean-Paul Riopelle
Un coude

Eduardo Chillida
Banatu III

Joan Miró
Grand triptyque noir

Antoni Tàpies
Signes et bras

Malcolm De Chazal
The tip of the sands

Jean René Bazaine
Affiche avant Zurich

Le surréalisme

Les artistes surréalistes sont influencés par l'écriture et par la poésie. Leurs créations s'inspirent de l'univers du rêve. C'est un monde inventé et inventif qui se moque bien de la réalité.

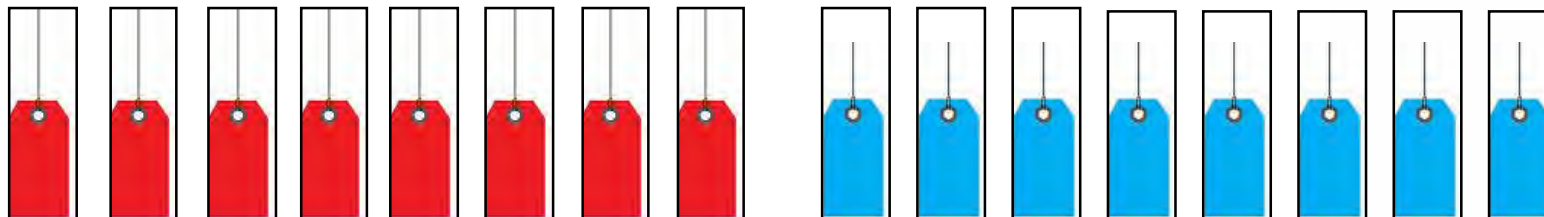
L'abstraction

L'art abstrait est un art qui ne représente pas la réalité. Les artistes abstraits inventent et imaginent des formes et des couleurs que leur inspirent leurs émotions ou leurs impressions.



Découpe et colle les étiquettes de couleur en fonction du mouvement auquel se rattache l'artiste et l'œuvre.

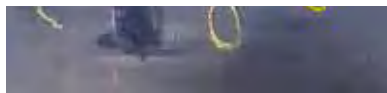
ATTENTION certain d'entre eux sont parfois rattachés aux deux mouvements. Pour t'aider, fais une recherche sur internet.



PERCER LE MYSTÈRE



Peux retrouver les images qui font partie de la toile *Cocobeach club* de Cristof Dènmont ?
Attention, certains morceaux appartiennent à une autre toile de l'artiste, sais-tu laquelle ?



LE MINOTAURE ET LE LABYRHINTE



Le sais-tu ?

Le Minotaure est un créature composée d'une tête de taureau et d'un corps d'homme. Ni animal ni homme, c'est un être hybride, une créature mystérieuse et fabuleuse, à la fois monstre, demi-dieu et héros.

Diverses représentations du Minotaure ont été imaginées tout au long des siècles. Le Minotaure a été peint, sculpté, dessiné ou encore gravé.



Et toi comment imagines-tu le Minotaure ? Dessine-le dans le cadre à gauche de la page.

Le mythe du Minotaure

D'après la légende, Minos, roi de Crète et mari de Pasiphaé, demanda à Poséidon de protéger son île des raz de marée. Poséidon offrit un magnifique taureau blanc destiné à être sacrifié en son honneur. Mais Minos refusa de le tuer et en sacrifia un autre. Poséidon énervé se vengea et il fit naître un amour impossible entre Pasiphaé et le taureau blanc. Pasiphaé demanda à Dédale de lui fabriquer une vache pour approcher le magnifique taureau blanc et elle mit au monde le monstrueux Minotaure, mi-homme mi-taureau. Minos demanda à l'architecte Dédale de lui fabriquer un Labyrinthe pour enfermer la monstrueuse bête. Il y resta pendant beaucoup de temps.

Tous les neuf ans, pour expier le meurtre d'Androgée, fils de Minos, par Égée roi d'Athènes, sept filles et sept garçons athéniens étaient conduits dans le Labyrinthe pour servir de nourriture au Minotaure.



Céramique antique.
Berlin, Antikensammlung



Thésée et le Minotaure, 2014
Woert Nick Van



Theseus and the Minotaur in the Labyrinth, 1861
Sir Edward Burne-Jones



Minotaure, 2015
Clotilde Provansal

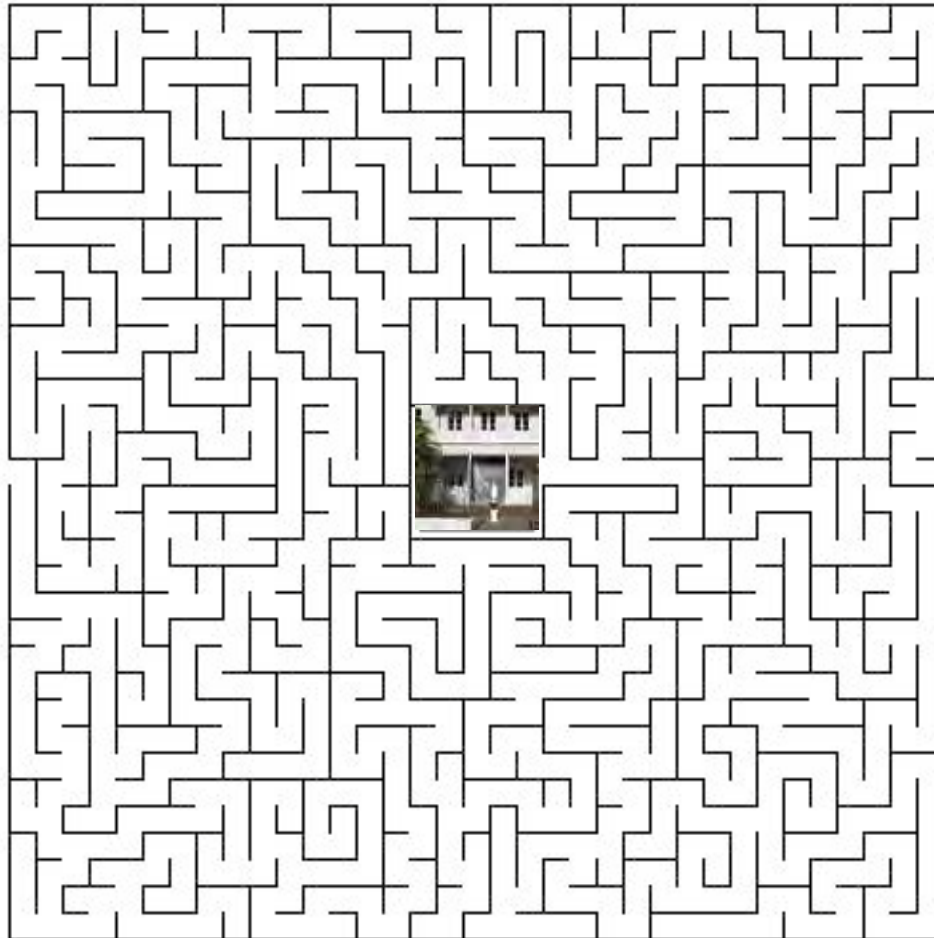


Minotaure caressant du mufle la main d'une dormeuse, 1933.
Picasso

LE LABYRHINTE ET LE MINOTAURE



Peux-tu aider Thésée à rejoindre le Minotaure ?
Retrouve le chemin dans le dédale ci-dessous.



Le mythe du Minotaure (suite et fin)

Thésée, un héros grec, se proposa pour être envoyé comme tribut en Crète pour tuer le Minotaure. Il y parvint mais les versions divergent sur la façon : certaines donnent un glaive à Thésée, dans d'autres, il le tue à mains nues ou utilise une des cornes du minotaure. Thésée réussit à quitter le Labyrinthe grâce à Ariane, la fille de Minos, qui lui avait donné une pelote, surnommée plus tard le fil d'Ariane.

source : <https://fr.wikidia.org/wiki/Minotaure>

QUELLE TECHNIQUE ? QUELLE ESTAMPE ?

Le sais-tu ?

La gravure est à la portée de tout le monde.

Avec une simple plaque de polystyrène et un crayon mine bien taillé, tu peux réaliser toi-même une magnifique gravure.

Lorsque ta plaque est terminée, tu peux l'enduire de peinture acrylique à l'aide d'un rouleau. Ensuite, tu poses une feuille de papier canson par-dessus.

Pour finir, appuie fortement et régulièrement avec une cuillère à soupe retournée. Retire le papier et admire ta production !

Malin !! Tu peux même si tu le souhaites redessiner par dessus...



La linogravure

La linogravure est un procédé de gravure en relief appelé également taille d'épargne. Réalisés sur linoléum à l'aide d'une gouge, les creux ainsi formés permettent de conserver les blancs du papier. En effet, l'encrage de la linogravure se fait à l'aide d'un rouleau qui applique l'encre sur les surfaces non retirées.



L'eau-forte

L'eau-forte est un procédé de gravure en creux. à l'aide d'une pointe sèche on grave un motif sur une plaque de métal enduite d'un vernis protecteur. La plaque est ensuite plongée dans un bain d'acide nitrique qui va «mordre» le métal mis à nu. l'encre de gravure contenu dans les sillons se déposera sur le papier.

On reconnait une gravure à la trace laissée par la plaque de métal sur le papier ; on parle alors de «cuvette».



La lithographie

La lithographie procédé d'impression à plat qui repose sur le principe de répulsion de l'eau et de la graisse (à ne pas confondre avec la lithogravure). On dessine sur une pierre calcaire avec des crayons ou de l'encre grasse dite de lithographie. On recouvre l'ensemble d'un mélange de gomme arabique et d'acide nitrique puis de gomme neutre. On lave la pierre à l'eau avant d'appliquer l'encre à l'aide d'un rouleau. Les tirages se font avec la presse lithographique.

EDUARDO CHILLIDA

Éduardo Chillida est né en 1924 à Saint-Sébastien en Espagne. En 1943, il entame des études d'architecture mais très vite il se tourne vers la sculpture et la gravure. Pour l'artiste basque, l'abstraction repose sur la mise en valeur des vides et des pleins. Il explore les limites de l'espace tout en instaurant un dialogue avec l'architecture des lieux.

En gravure l'artiste joue de la puissance d'un graphisme sombre en superposition au blanc du papier. Les formes vibrent et s'emboîtent; les noirs et les blancs apparaissent tantôt en négatif, tantôt en positif, mêlant le fond et la forme.



Banatu III - 1971
Eau-forte sur papier d'Arche
122x161cm

La forme se dessine toute seule en fonction de cet espace qui fabrique sa demeure à la façon d'un animal qui sécrète sa coquille. Comme cet animal, je suis un architecte du vide.

Éduardo Chillida



Explore le travail d'Eduardo Chillida que tu peux retrouver sur internet.

À l'aide de papiers découpés, invente et construit des formes en t'inspirant des œuvres de l'artiste.

JOAN MIRÓ



Recherche les définitions suivantes :

- Fauvisme
- Cubisme
- Dadaïsme

Qui est André Breton ?

Joan Miró est né à Barcelone le 20 avril 1893 d'un père bijoutier. Il se passionne très tôt pour l'art et la créativité. Il effectue ses études à l'école des Beaux-Arts de Barcelone, puis à l'Académie Galli.

En 1919, il se rend à Paris et y rencontre les plus grands artistes de son temps. Il est tout d'abord influencé par le fauvisme, puis le cubisme avant d'intégrer le groupe surréaliste d'André Breton.

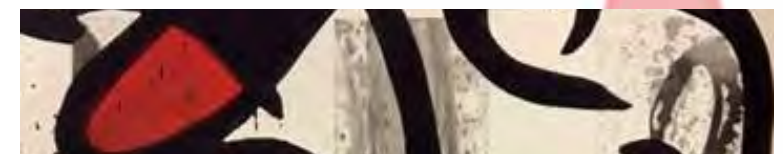
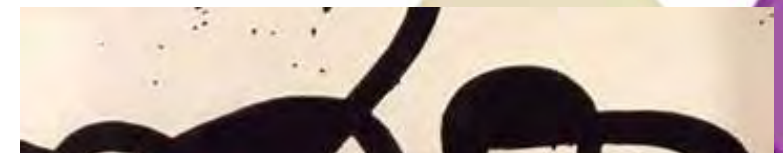
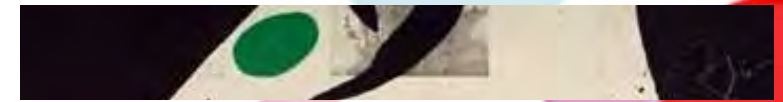
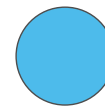
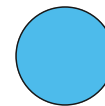
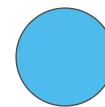
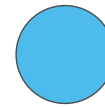
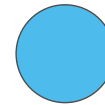
De tous les genres, c'est le dadaïsme qui le bouleverse plus particulièrement. Il fait preuve d'une grande imagination, d'humour et de fantaisie pour donner une vie nouvelle aux objets et aux formes qui l'entourent.

Il meurt à Palma de Majorque le 25 décembre 1983.

Source : <http://www.linternaute.com/biographie/joan-miro-1/>



Peux-tu mettre un peu d'ordre dans le tableau de Joan Miró ? Numérote chaque morceau du Grand Tryptique Noir de afin que le conservateur puisse le ranger correctement dans les réserves du FRAC.



LE CADAVRE PRESQUE EXQUIS



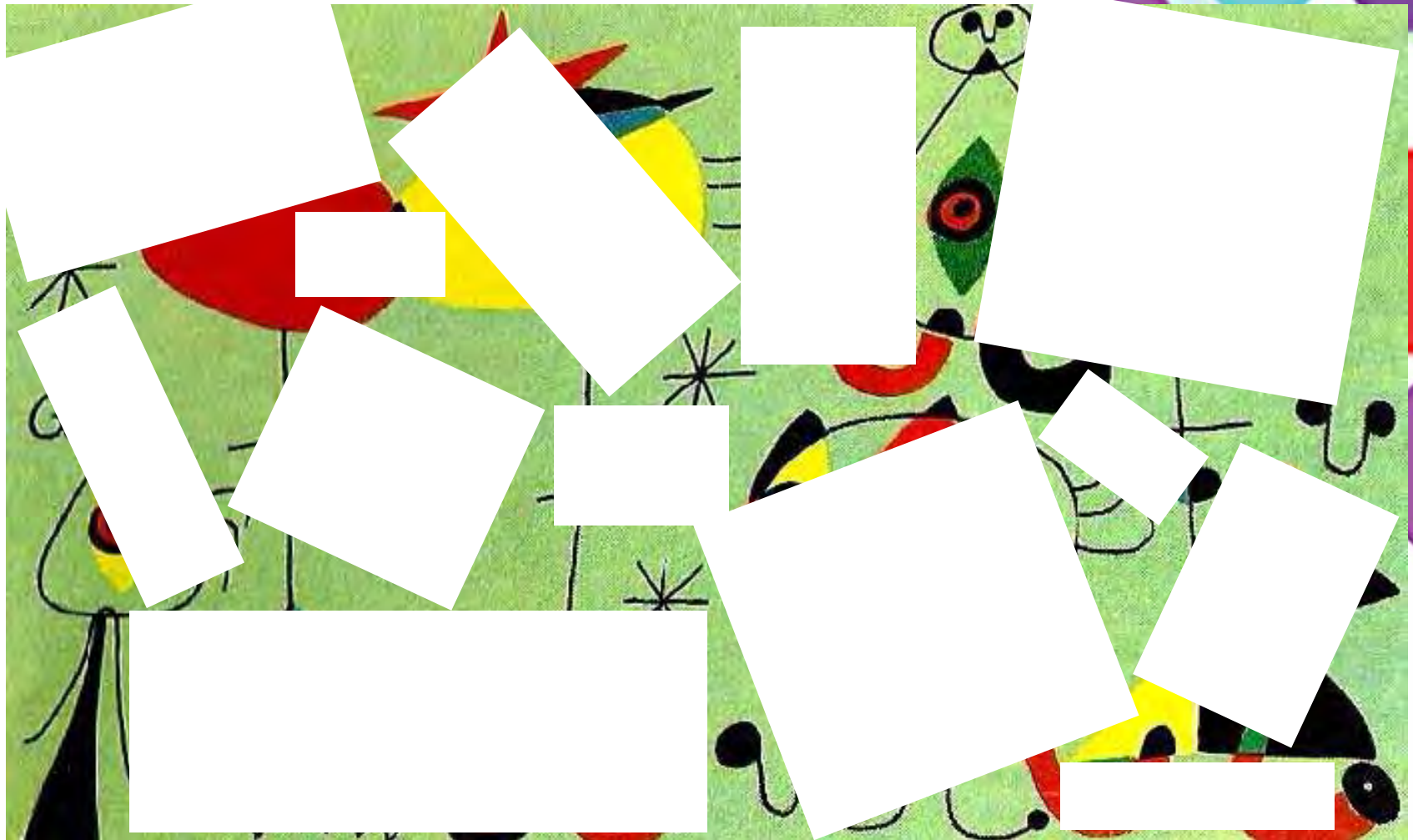
Le sais-tu ?

Le cadavre exquis est un « jeu qui consiste à faire composer une phrase, ou un dessin, par plusieurs personnes sans qu'aucune d'elles ne puisse tenir compte de la collaboration ou des collaborations précédentes. * »

Ce jeu d'écriture collective a été inventé par les surréalistes, en particulier Jacques Prévert, vers 1925.

* Dictionnaire abrégé du surréalisme

Il manque quelques morceaux à la toile de Joan Miró *Fiesta snob para la princesa*.
Imagine ce qui pourrait y avoir à la place des espaces blancs et termine le tableau.



Éléments à découper pour le jeu de la page 2.

Saint-Paul

Sainte-Rose

Piton Saint-Leu

Saint-Pierre

Saint-Benoît

Saint-Denis

Saint-Louis



Éléments à découper pour le jeu de la page 3.

ARTOTHÈQUE

MUSÉE LÉON DIERX

FRAC RÉUNION

CITÉ DES ARTS

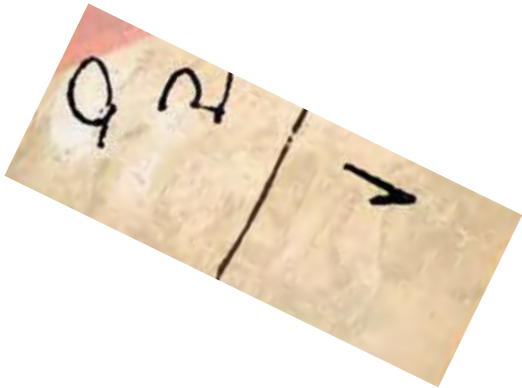
VILLA DE LA REGION

MUSÉUM D'HISTOIRE NATURELLE

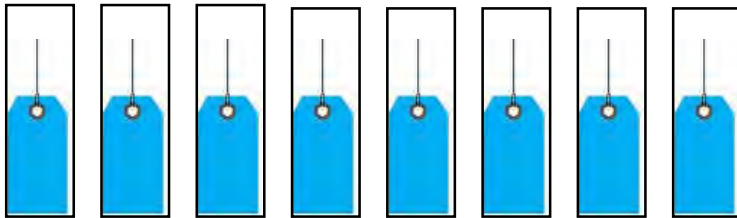
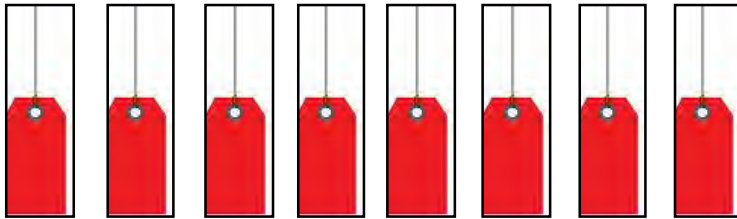
Éléments à découper pour le jeu de la page 5.



Éléments à découper
pour le jeu de la page 6



Éléments à découper pour le jeu de la page 7.



Éléments à découper pour le jeu de la page 8.





FRAC RÉUNION
Maison Bédier
6, allée des Flamboyants
97424 Piton Saint-Leu

Entrée libre et gratuite
mercredi et jeudi
samedi et dimanche
de 10h à 12h et de 14h à 17h

administration 0262 21 80 29
contact@fracreunion.fr

médiation 0262 34 17 35
mediation@fracreunion.fr

Ce livret pédagogique est conçu comme un soutien à la visite. Il invite à l'observation et à l'exploration de l'exposition et se propose d'offrir des pistes de réflexion croisant différents champs disciplinaires.

Les activités proposées n'ont pas pour but de centrer l'attention des élèves uniquement sur l'exposition, mais d'aborder des questions relatives à la thématique choisie, tout en permettant de mieux appréhender les contenus de l'exposition le jour de la visite et lors du retour en classe.

Cet outil de suivi garde une trace des rencontres faites, des pratiques expérimentées et des références acquises. Il devrait ainsi permettre à l'élève de prendre conscience de son propre parcours d'éducation artistique et culturelle.

Enfin le dernier objectif est d'aider à ce que l'éducation artistique et culturelle soit à la fois « une éducation à l'art, qui vise l'acquisition par l'élève d'une véritable culture artistique, mais aussi une éducation par l'art, qui permet une formation de la personne et du citoyen ».

Ce programme est soutenu par la DAAC et l'Académie de La Réunion.

Denis Theillet
Professeur Relais FRAC REUNION
Académie de La Réunion



Le FRAC RÉUNION est financé par l'État et la Région Réunion